



LE SPA

GUIDE DES SOINS

Le Spa

DOMAINE DU MAS DE PIERRE - SAINT-PAUL-DE-VENCE





Sommaire

01 Le Spa

| | |
|-------------------------------------|----|
| <u>Le Spa : un écrin de douceur</u> | 06 |
| <u>Le Spa et ses installations</u> | 08 |
| <u>Le fitness</u> | 08 |
| <u>Les soins</u> | 08 |

03 Soins à la carte

| | |
|---------------------------|----|
| <u>Soins visage</u> | 32 |
| <u>Massages</u> | 36 |
| <u>Soins corps</u> | 40 |
| <u>Rituels</u> | 44 |
| <u>Soins enfants/ados</u> | 46 |
| <u>Soins esthétiques</u> | 48 |
| <u>Soins spécifiques</u> | 52 |

05 Accès Spa & journées découvertes

60

02 Séjours *bien-être*

| | |
|--------------------------------------|----|
| <u>Réveil du Dos - 3 jours</u> | 12 |
| <u>Détox Digitale - 3 jours</u> | 14 |
| <u>Bien-être prénatal - 3 jours</u> | 16 |
| <u>Harmonie du Sommeil - 5 jours</u> | 18 |
| <u>Harmonie du Sommeil - 3 jours</u> | 20 |
| <u>Repos vital - 5 jours</u> | 22 |
| <u>Repos vital - 3 jours</u> | 24 |
| <u>Énergie Silhouette - 5 jours</u> | 26 |
| <u>Énergie Silhouette - 3 jours</u> | 28 |

04 Activités *physiques*

| | |
|--------------------------------------|----|
| <u>Ateliers & coaching privé</u> | 56 |
| <u>Cours & coaching</u> | 57 |
| <u>Intégral EMS</u> | 57 |

06 Informations pratiques *Le Spa*

64

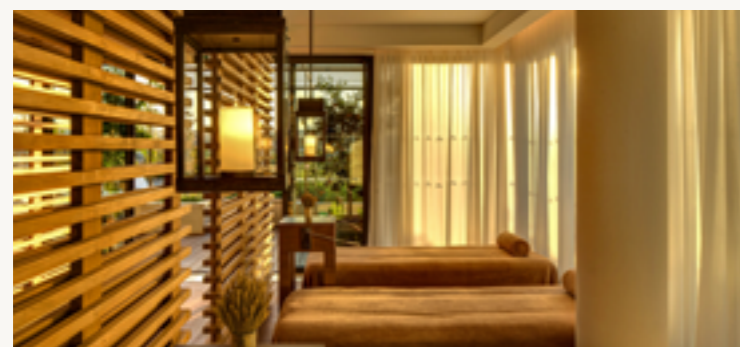
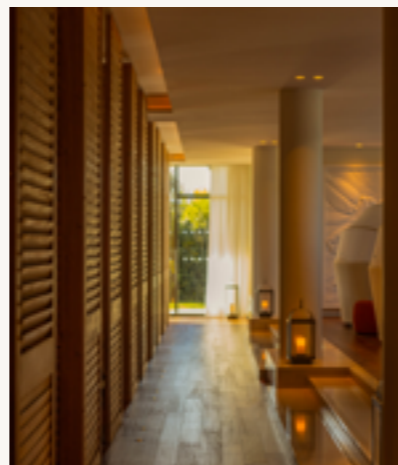
Le Spa

UN ÉCRIN DE DOUCEUR...

Le Spa du Domaine du Mas de Pierre propose une parenthèse de déconnexion dans un univers sobre et apaisant, aux teintes douces et aux matières inspirées de la Méditerranée.

Dès l'entrée, l'identité olfactive des lieux s'impose : Volupté, une fragrance à la tubéreuse, solaire et féminine, imaginée par Sonia Godet à Saint-Paul-de-Vence à partir d'ingrédients naturels et Bio. Véritable hommage à cette fleur emblématique de la région, elle incarne l'âme du Spa.

Déclinée en huiles de massage, gommage, enveloppement, eau de parfum et bougies, cette signature sensorielle accompagne chaque instant de l'expérience.



LE SPA



Le Spa propose une piscine chauffée de 18 mètres avec jets et banquettes hydromassantes, ainsi qu'un jacuzzi extérieur.

Hamam, snow cave et saunas complètent l'expérience pour une détente immédiate.

FITNESS



Au rez-de-chaussée, l'espace fitness de 130 m² est équipé de machines Technogym et du concept Kinesis, avec un coaching personnalisé.


Des séances et activités sportives hebdomadaires sont proposées aux clients et abonnés.

LES SOINS



12 cabines de soins conçues spécialement pour maximiser votre détente absolue en offrant dès le premier instant la musique, la luminosité et l'huile de votre choix pour des soins sur-mesure.





Les séjours *bien-être*

Nous vous recommandons de réserver votre cure de 3 ou 5 jours au minimum deux semaines avant votre séjour afin de confirmer la disponibilité et garantir l'organisation optimale de vos soins.

Le Spa se réserve le droit d'en modifier l'ordre.

Une découverte de notre offre de nutricosmétique est incluse dans chacune de nos cures.

Une alimentation saine et équilibrée en demi-pension est conseillée pour des résultats optimaux.

Les tarifs indiqués n'incluent ni l'hébergement ni la demi-pension.

3 JOURS

Réveil du dos

SE REDRESSER DURABLEMENT...

Ce séjour est conçu pour libérer les tensions et rééquilibrer la posture grâce à l'alliance de soins ciblés, de massages experts et de séances de mouvement adaptées.

Après un bilan postural initial, gommage et massages personnalisés initient le relâchement musculaire. Pilates, yoga et sophrologie complètent l'approche pour renforcer, réaligner et apaiser durablement le dos.

JOUR 1 DÉNOUER & RELACHER

| | |
|---|--------|
| Bilan postural et musculaire avec ostéopathe | 60 min |
| Massage sur-mesure ou pause LED & massage ciblé | 30 min |
| Gommage corps aux choix | 30 min |
| Massage sur-mesure (<i>dos entier</i>) | 30 min |
| Temps libre au Spa & aux installations | — |

JOUR 2 RÉALIGNER & REMOBILISER

| | |
|---|--------|
| Atelier Pilates (<i>coaching privé</i>) | 60 min |
| Enveloppement Corps au choix | 30 min |
| Massage Signature Deep Tissue ou Massage aux Pierres Chaudes | 60 min |
| Temps libre au Spa & aux installations | — |

JOUR 3 ANCRER & APAISER

| | |
|--|--------|
| Yoga / stretching guidé (<i>coaching privé</i>) | 60 min |
| Massage sur-mesure (<i>cervicales ou/et lombaires</i>) | 30 min |
| Séance Acupuncture ou Sophrologie | 60 min |
| Temps libre au Spa & aux installations | — |

TARIF : 1 150 €

3 JOURS

Détox digitale

RETROUVER LE CALME...

Ce séjour invite à ralentir, relâcher les tensions mentales et se reconnecter pleinement à soi grâce à une combinaison de soins, de mouvements et de pratiques méditatives.

Après une première journée dédiée au lâcher-prise, yoga, méditation et bains sonores accompagnent progressivement l'apaisement du corps et de l'esprit pour retrouver calme, clarté et équilibre intérieur.

JOUR 1 COUPER LE BRUIT

| | |
|--|--------|
| Atelier Coaching Mental (<i>Respiration Pleine Conscience</i>) par Sophrologue | 60 min |
| Massage Signature Volupté | 60 min |
| Soin Visage Éclat des Glaces PAOMA® | 60 min |
| Temps libre au Spa & aux installations | — |

JOUR 2 APAISSER & RÉÉQUILIBRER

| | |
|---|--------|
| Yoga doux / Yoga Yin | 60 min |
| Massage sur-mesure ou pause LED & massage ciblé | 30 min |
| Massage Instant Drainant PAOMA® | 60 min |
| Temps libre au Spa & aux installations | — |

JOUR 3 RECONNECTER & ANCRER

| | |
|--|--------|
| Atelier Méditation par Sophrologue | 60 min |
| Massage Indien Expérience Abhyanga | 90 min |
| Séance de Sonothérapie : Bain sonore | 60 min |
| Temps libre au Spa & aux installations | — |

TARIF : 1 390€

3 JOURS

Bien-être prénatal

(femme enceinte à partir du 4^{ème} mois)

SE PRÉPARER DOUCEMENT...

Ce séjour invite à ralentir et à accompagner les transformations du corps grâce à des soins et des pratiques spécialement adaptés à la grossesse.

Massages, yoga prénatal, mobilité douce et accompagnement émotionnel favorisent détente, équilibre et connexion avec bébé pour vivre cette période avec sérénité.

JOUR 1 ACCUEILLIR & RELÂCHER

| | |
|--|--------|
| Massage sur-mesure ou pause LED & massage ciblé | 30 min |
| Massage Future Maman | 90 min |
| Atelier respiration prénatale & visualisation positive avec Sophrologue | 60 min |
| Temps libre au Spa & aux installations (hors zones chaudes) | — |

JOUR 2 ALLÉGER & ÉQUILIBRER

| | |
|--|--------|
| Atelier privé : mobilité douce & yoga prénatal | 60 min |
| Gommage Corps aux choix | 30 min |
| Réflexologie Plantaire ou massage crânien | 30 min |
| Séance ostéopathique | 60 min |
| Temps libre au Spa & aux installations (hors zones chaudes) | — |

JOUR 3 SE CONNECTER & S'ANCRER

| | |
|--|--------|
| Séance Doula ou accompagnement émotionnel maternité | 60 min |
| Soin Visage PAOMA® L'Éveil des Sens | 30 min |
| Massage Future Maman | 60 min |
| Bain sonore doux Spécial Maternité ou Séance Acupuncture | 60 min |
| Temps libre au Spa & aux installations (hors zones chaudes) | — |

TARIF : 1 470 €

5 JOURS

Harmonie du sommeil

RETROUVER UN
SOMMEIL PROFOND...

Ce séjour est conçu pour apaiser le corps et l'esprit afin de retrouver un sommeil réparateur.

Sophrologie, yoga, bains sonores, massages et accompagnement personnalisé agissent en douceur pour relâcher les tensions, calmer le mental et réinstaller des habitudes favorisant un repos durable.

JOUR 1 DÉTENTE & RELÂCHEMENT

| | |
|--|--------|
| Entretien personnalisé avec Coach sommeil | 60 min |
| Massage sur-mesure ou pause LED & massage ciblé | 30 min |
| Massage Signature Volupté | 60 min |
| Atelier Aquazen : Atelier de respiration & cohérence cardiaque | 45 min |
| Temps libre au Spa & aux installations | — |

JOUR 2 ANCRAGE & CALME

| | |
|---|--------|
| Yoga doux / Yoga Nidra | 60 min |
| Méditation guidée avec Sophrologue | 60 min |
| Réflexologie Plantaire | 30 min |
| Bain sonore immersif (<i>bols tibétains / gong</i>) | 60 min |
| Temps libre au Spa & aux installations | — |

JOUR 3 RÉGULATION & ÉQUILIBRE

| | |
|--|--------|
| Atelier sophrologie pour la préparation au sommeil | 60 min |
| Instant Drainant PAOMA® | 60 min |
| Consultation de naturopathie | 60 min |
| Marche méditative autonome dans le domaine | 30 min |
| Temps libre au Spa & aux installations | — |

JOUR 4 ÉQUILIBRER LE CORPS

| | |
|---|--------|
| Consultation diététique sommeil-friendly | 60 min |
| Massage sur-mesure | 30 min |
| Pause LED & massage ciblé (<i>crânien et nuque</i>) | 30 min |
| Temps libre au Spa & aux installations | — |

JOUR 5 ANCRER LA ROUTINE

| | |
|---|---------|
| Yoga & stretching doux | 60 min |
| Massage Indien Expérience Abhyanga ou Massage aux Pierres chaudes | 90 min |
| Rituel Harmonie Visage & Corps PAOMA® | 120 min |
| Temps libre au Spa & aux installations | — |

TARIF 2 460€

3 JOURS

Harmonie *du sommeil*

RETROUVER UN
SOMMEIL PROFOND...

Ce séjour est conçu pour apaiser le corps et l'esprit afin de retrouver un sommeil réparateur.

Sophrologie, yoga, bains sonores, massages et accompagnement personnalisé agissent en douceur pour relâcher les tensions, calmer le mental et réinstaller des habitudes favorisant un repos durable.

JOUR 1 DÉTENTE & RELÂCHEMENT

| | |
|---|--------|
| Massage sur-mesure ou pause LED & massage ciblé | 30 min |
| Méditation guidée par Sophrologue | 30 min |
| Massage Signature Volupté | 60 min |
| Temps libre au Spa & aux installations | — |

JOUR 2 RÉGULATION & ÉQUILIBRE

| | |
|--|--------|
| Instant Drainant PAOMA® | 60 min |
| Atelier Sommeil avec Sophrologue | 60 min |
| Consultation de naturopathie | 60 min |
| Temps libre au Spa & aux installations | — |

JOUR 3 SE CONNECTER & S'ANCRER

| | |
|--|---------|
| Yoga & stretching doux | 60 min |
| Massage Indien Expérience Abhyanga ou Massage aux Pierres Chaudes | 90 min |
| Rituel Harmonie Visage & Corps PAOMA® | 120 min |
| Marche méditative autonome dans le domaine | 30 min |
| Temps libre au Spa & aux installations | — |

TARIF : 1 530 €

5 JOURS

Repos *vital*

(*anti-stress / cortisol*)

RELÂCHER LES TENSIONS...

Ce séjour est conçu pour relâcher les tensions physiques et mentales et retrouver une énergie durable.

Sophrologie, yoga doux, massages et soins drainants agissent en profondeur pour apaiser le corps, calmer le mental et favoriser une récupération complète.

JOUR 1 ACCUEILLIR & RELÂCHER

| | |
|---|--------|
| Consultation de naturopathie | 60 min |
| Massage sur-mesure ou pause LED & massage ciblé | 30 min |
| Massage Signature Volupté | 60 min |
| Méditation autonome | 30 min |
| Temps libre au Spa & aux installations | — |

JOUR 2 APAISSER LE SYSTÈME NERVEUX

| | |
|--|--------|
| Séance de Sophrologie | 60 min |
| Massage aux pierres chaudes | 60 min |
| Gommage Corps au choix | 30 min |
| Enveloppement Corps au choix | 30 min |
| Atelier Yoga doux / Yin | 60 min |
| Temps libre au Spa & aux installations | — |

JOUR 3 RÉGULATION & DRAINAGE

| | |
|--|--------|
| Instant Drainant PAOMA® | 60 min |
| Pause LED & massage ciblé cuir chevelu | 30 min |
| Soin Drainant & Tonifiant CELLCOSMET® | 90 min |
| Temps libre au Spa & aux installations | — |

JOUR 4 RÉCUPÉRATION SENSORIELLE

| | |
|--|--------|
| Atelier aquatique doux | 45 min |
| Massage indien Expérience Abhyanga | 90 min |
| Soin visage Soin Cellulaire sur-mesure CELLCOSMET® | 60 min |
| Temps libre au Spa & aux installations | — |

JOUR 5 ANCRER LA ROUTINE

| | |
|---|--------|
| Massage Deep Tissue | 60 min |
| Rituel Voluptueux Mains ou Pieds Semi-Permanent | 75 min |
| Atelier Stretch & Balance ou Méditation Guidée | 60 min |
| Temps libre au Spa & aux installations | — |

TARIF 2 340€

3 JOURS

Repos vital

(anti-stress / cortisol)

RELÂCHER LES TENSIONS...

Ce séjour est conçu pour relâcher les tensions physiques et mentales et retrouver une énergie stable et durable.

Sophrologie, yoga doux, massages et soins drainants agissent en profondeur pour apaiser le corps, calmer le mental et favoriser une récupération complète.

JOUR 1 ACCUEILLIR & RELÂCHER

| | |
|---|--------|
| Massage sur-mesure ou pause LED & massage ciblé | 30 min |
| Massage Signature Volupté | 60 min |
| Atelier Yoga doux / Yin | 60 min |
| Méditation autonome | 30 min |
| Temps libre au Spa & aux installations | — |

JOUR 2 APAISER & DRAINER

| | |
|--|--------|
| Massage Indien Expérience Abhyanga | 90 min |
| Séance de Sophrologie | 60 min |
| Soin Drainant & Tonifiant CELLCOSMET® | 90 min |
| Atelier Aquatique doux | 45 min |
| Temps libre au Spa & aux installations | — |

JOUR 3 REGÉNÉRER & ANCRER

| | |
|--|--------|
| Atelier Stretch & Balance ou Méditation Guidée | 60 min |
| Massage Signature Deep Tissue | 60 min |
| Rituel Voluptueux Mains ou Pieds Semi-Permanent | 75 min |
| Soin visage Soin Cellulaire sur-mesure CELLCOSMET® | 60 min |
| Temps libre au Spa & aux installations | — |

TARIF : 1 610€

5 JOURS

Énergie *silhouette*

REDESSINER
LA SILHOUETTE...

Ce séjour associe drainage, technologies ciblées et accompagnement personnalisé pour affiner la silhouette et relancer l'énergie du corps.

EMS, PowerShape, massages drainants et soins experts agissent en synergie pour stimuler la circulation, tonifier les tissus et soutenir durablement l'équilibre et la vitalité.

JOUR 1 *BILAN & MISE EN ROUTE*

| | |
|--|--------|
| Consultation en diététique | 60 min |
| Intégral EMS | 30 min |
| Massage sur-mesure | 30 min |
| L'Instant Drainant PAOMA® | 60 min |
| Temps libre au Spa & aux installations | — |

JOUR 2 *DRAINAGE & LISSAGE*

| | |
|--|--------|
| POWERSHAPE II | 45 min |
| Atelier Aquatique | 45 min |
| Gommage corps au choix | 30 min |
| Enveloppement aux algues | 30 min |
| Soin visage Soin Cellulaire sur-mesure CELLCOSMET® | 60 min |
| Temps libre au Spa & aux installations | — |

JOUR 3 *TECHNOLOGIE & ACTIVATION*

| | |
|---|--------|
| Soin Drainant & Tonifiant CELLCOSMET® | 90 min |
| Coaching personnalisé | 60 min |
| Pause LED & massage ciblé (<i>jambes ou ventre</i>) | 30 min |
| Temps libre au Spa & aux installations | — |

JOUR 4 *RAFFERMIR & SCULPTER*

| | |
|--|--------|
| Soin Expert Anticellulite CELLCOSMET® | 90 min |
| Intégral EMS | 30 min |
| L'Instant Drainant PAOMA® | 60 min |
| Temps libre au Spa & aux installations | — |

JOUR 5 *INTÉGRATION & STRATÉGIE LONG TERME*

| | |
|---|--------|
| Coaching Pilates | 60 min |
| Massage sur-mesure ou pause LED & massage ciblé | 30 min |
| POWERSHAPE II | 45 min |
| Consultation de naturopathie | 60 min |
| Temps libre au Spa & aux installations | — |

TARIF 2 330€

3 JOURS

Énergie *silhouette*

REDESSINER LA SILHOUETTE...

Ce séjour associe drainage, technologies ciblées et accompagnement personnalisé pour affiner la silhouette et relancer l'énergie du corps.

EMS, PowerShape, massages drainants et soins experts agissent en synergie pour stimuler la circulation, tonifier les tissus et soutenir durablement l'équilibre et la vitalité.

JOUR 1 *BILAN & DÉMARRAGE*

| | |
|---|--------|
| Consultation de naturopathie | 60 min |
| Intégral EMS | 20 min |
| Massage sur-mesure ou pause LED & massage ciblé | 30 min |
| L'Instant Drainant PAOMA® | 60 min |
| Soin Éveil des Sens PAOMA® | 30 min |
| Temps libre au Spa & aux installations | — |

JOUR 2 *DRAINAGE & TECHNOLOGIE*

| | |
|---|--------|
| POWERSHAPE II | 45 min |
| Gommage corps au choix | 30 min |
| Enveloppement aux algues | 30 min |
| Coaching Pilates | 60 min |
| Pause LED & massage ciblé (<i>jambes ou ventre</i>) | 30 min |
| Temps libre au Spa & aux installations | — |

JOUR 3 *RAFFERMIR & STRATÉGIE LONG TERME*

| | |
|--|--------|
| Soin Expert Anticellulite CELLCOSMET® | 90 min |
| Intégral EMS | 30 min |
| Atelier Aquatique | 45 min |
| Consultation en diététique | 60 min |
| Temps libre au Spa & aux installations | — |

TARIF : 1 540€



Les soins
à la *carte*

Les soins *visage* PAOMA[©]

PAOMA
PARIS

LE RITUEL BEAUTÉ ÉCO-ÉTHIQUE



Première marque française de soins éco-éthiques et bio, PAOMA[®] associe expertise manuelle et formules naturelles à l'efficacité prouvée.

Ses rituels visage holistiques, créés par la facialiste Sylvie Lefranc, combinent nettoyage profond, drainage, Gua Sha et yoga du visage pour hydrater, repulper et lisser la peau en profondeur.

L'ÉVEIL DES SENS

Un soin holistique personnalisable en deux temps : préparation de la peau suivie d'un modelage ciblé (*yeux, lèvres, front, ovale du visage ou décolleté*) pour sublimer la zone choisie.

30 MIN - 100€

LE RÉVÉLATEUR DE BEAUTÉ

*AVEC RECHARGE BAUME PARFAIT
OU MASQUE PEAU NEUVE OFFERT*

L'alliance de gestes experts et des soins PAOMA[®] offre un moment de bien-être absolu tout en transformant visiblement la peau : ovale redessiné, pommettes réhaussées et grain de peau affiné.

60 MIN - 200€



L'ÉCLAT DES GLACES ÉCLAT

*AVEC MOUSSE
NETTOYANTE OFFERTE*

Ce soin innovant réduit visiblement les signes de l'âge, défatigue le regard et améliore l'élasticité de la peau grâce à la stimulation par le froid. Le teint est uniforme, frais et lumineux.

60 MIN - 210€

LE HYALURESSENCE ANTI-ÂGE

*AVEC BAUME À LÈVRES
OFFERT*

Une alternative à la médecine esthétique qui cible les signes visibles de l'âge sur le visage, le cou et le décolleté pour lisser les rides, redessiner les contours et restaurer l'élasticité de la peau.

75 MIN - 230€

Dans une démarche respectueuse de l'environnement, et en cohérence avec nos engagements Écolabel et Clef Verte, nos soins visage sont réalisés avec des cotons classiques. Sur simple demande, nous pouvons toutefois vous proposer l'utilisation de cotons lavables et réutilisables.

Les soins *visage* CELLCOSMET®

cellcosmet
SWITZERLAND

VOTRE PEAU SUBLIMÉE PAR LA SCIENCE

Forte de 40 ans d'expertise en cosmétique cellulaire, CELLCOSMET® développe des soins visage et corps concentrés en actifs performants, dont les CytoPep™, riche de plus de 5000 protéines et peptides.

Le concept SwissCellSpa propose des rituels personnalisables alliant technologie cosmétique suisse et relaxation profonde pour revitaliser, raffermir et révéler l'éclat naturel de la peau.



SOIN CELLULAIRE SUR-MESURE

Un soin du visage personnalisé qui s'adapte aux besoins de votre peau. Une combinaison d'actifs ciblés — eaux florales, vitamines et extrait d'edelweiss — pour apaiser, lisser et révéler l'éclat du teint.

Résultats : *une peau intensément hydratée, des rougeurs apaisées, un teint purifié et ravivé.*

60 MIN - 180€

PRESTATION SANS PRODUIT OFFERT

60 MIN - 270€

UN TONIQUE ACTIF DE 90 ML INCLUS ET UNE CRÈME CELLULAIRE DE 15ML D'UN MONTANT DE 122€ OFFERTE



SOIN HYDRA FERMETÉ

LIFTANT

Un soin raffermissant qui redonne rebond et élasticité à la peau grâce à une approche personnalisée. Un sérum riche en élastine et collagène associé à un massage inspiré du Kobido pour redessiner les contours du visage et raviver l'éclat.

Résultats : *une peau d'apparence plus rebondie; les rides et ridules sont atténuées.*

90 MIN - 270€

SOIN COLLAGÈNE EXPERT LISSANT

ANTI-ÂGE

Un soin coup d'éclat et de fermeté au puissant effet tenseur, idéal pour les peaux matures. L'alliance d'un masque de collagène et d'un sérum aux peptides et à l'acide hyaluronique pour repulper, lisser et redessiner l'ovale du visage.

Résultats : *L'ovale du visage est visiblement redessiné ; la peau est repulpée, lissée et raffermie.*

90 MIN - 360€

Les massages



MASSAGE SIGNATURE VOLUPTÉ

Un massage enveloppant d'inspiration lomi lomi et suédoise, aux mouvements lents et à la pression modérée, qui dénoue les tensions en douceur et relaxe le corps de la tête aux pieds, bercé par notre parfum Signature.

60 MIN - 190€ 90 MIN - 250€

MASSAGE SIGNATURE DEEP TISSUE *CRÉE PAR NOTRE OSTÉOPATHE STÉPHANE MARTIN-ROSSET*

Un massage profond et ciblé qui libère les tensions musculaires, dénoue les contractures et relance l'énergie grâce à des techniques lentes et appuyées.

60 MIN - 210€ 90 MIN - 270€

L'INSTANT DRAINANT PAOMA®

PAOMA® s'est associée à Jimmy Jarnet, Wellness Designer et Champion du monde de massage, pour créer des soins uniques et innovants invitant au lâcher-prise.

Associant gestes manuels et Gua Sha en quartz, ce rituel stimule la circulation lymphatique, détoxifie l'organisme et relâche les tensions pour rééquilibrer les énergies et redessiner la silhouette.

60 MIN - 170€





MASSAGE AUX PIERRES CHAUDES

Un massage de profonde relaxation alternant pierres volcaniques chauffées et gestes manuels, diffusant une chaleur enveloppante sur les zones ciblées pour dénouer les tensions et favoriser un lâcher-prise durable.

60 MIN - 170€ 90 MIN - 230€

L'EXPÉRIENCE ABHYANGA

Inspiré de l'art de vivre indien, ce massage ayurvédique rééquilibre les énergies selon les chakras grâce à des frictions, pressions et étirements, pour harmoniser corps et esprit et retrouver un bien-être global.

90 MIN - 220€

MASSAGE FUTURE MAMAN

Un massage tout en douceur, sans huiles essentielles, aux gestes lents et enveloppants, personnalisé selon vos besoins pour soulager les tensions et retrouver une agréable sensation de légèreté.

60 MIN - 170€ 90 MIN - 230€

MASSAGE SUR-MESURE

Choisissez la zone à soulager : nuque, trapèzes, dos ou jambes et profitez d'un massage personnalisé adapté à vos besoins. Vous pouvez également opter pour un massage crânien ou une réflexologie plantaire.

30 MIN - 100€

LA PAUSE LED & MASSAGE CIBLÉ

Une pause régénérante associant luminothérapie LED et massage relaxant du cuir chevelu, des mains ou des pieds. La lumière stimule la régénération cellulaire tandis que le massage procure détente profonde et lâcher-prise immédiat.

Idéal en complément d'un soin visage ou pour prolonger un moment de bien-être.

PAUSE LED & MASSAGE CIBLÉ
30 MIN - 100€

EN COMPLÉMENT D'UN SOIN CORPS
40€

À AJOUTER À VOTRE SOIN VISAGE*
15 MIN - 30€

**À réserver impérativement en même temps que votre soin visage, cette prestation nécessitant un temps additionnel.*



Les soins *corps*

BALNÉOTHÉRAPIE AUX HUILES ESSENTIELLES

Au choix parmi quatre bienfaits différents : relaxant, revitalisant, détoxifiant et Signature Volupté.

30 MIN - 70€

GOMMAGE

Au choix entre : gommage Signature Volupté, gommage fraîcheur aux écorces de citron et sel, gommage vert aux extraits marins et gommage douceur PAOMA®.

30 MIN - 70€

ENVELOPPEMENT

Parmi un choix de quatre textures : rassoul, masque cocon hydranourrissant, gelée mandarine énergisante, complexe d'algues brunes et rouges et d'argile verte pour une action minceur.

30 MIN - 70€

UNE PEAU DE VELOURS

Un rituel corps Signature associant gommage exfoliant aux noyaux d'abricot et modelage nourrissant aux huiles d'onagre, de bourrache et d'argan pour lisser la peau et l'envelopper d'un voile soyeux et parfumé.

60 MIN - 190€



Les soins *corps* CELLCOSMET®

cellcosmet
SWITZERLAND

Offrez à votre corps le même soin d'exception qu'à votre visage. Des techniques expertes et des formules riches en actifs, intégrant des huiles brutes traitées à froid, préservant ainsi toutes leurs propriétés.

SOIN EXPERT ANTI-CELLULITE

Un soin intensif qui cible les signes visibles de la cellulite pour lisser, tonifier et raffermir la peau.

Associé à des soins hautement concentrés et à une technique de massage inspirée de la madérotérapie, il stimule les tissus et aide à redessiner visiblement la silhouette.

90 MIN - 210€

SOIN DRAINANT & TONIFIANT

Un massage drainant aux effets rapides qui soulage la rétention d'eau et la sensation de jambes lourdes.

Associé à un duo de sérum et d'huile tonifiants et à une technique de drainage brésilien, il stimule la circulation sanguine et lymphatique pour un bien-être global.

90 MIN - 210€



Les rituels

RITUEL SIGNATURE VOLUPTUEUX

Une expérience unique combinant un gommage corps 30 minutes, un enveloppement corps 30 minutes puis le massage Signature Volupté 30 ou 60 minutes. Le voyage commence par une préparation de la peau avec un soin gommant puis un enveloppement à base de cire d'abeille et de miel de Manuka afin de nourrir en profondeur. Enfin, le massage Signature apportera réconfort et profonde relaxation bercée par la senteur de la tubéreuse.

90 MIN - 230€ 120 MIN - 320€

RITUEL HARMONIE VISAGE ET CORPS PAOMA®

Un rituel Signature PAOMA® associant soin visage et rituel corps pour une détente profonde du corps et de l'esprit. La peau est lissée et repulpée, les tensions se relâchent et les énergies circulent pour un rééquilibrage global. Un gommage corps complète l'expérience dans la version 150 minutes.

120 MIN - 350€ 150 MIN - 420€



RITUEL ROMANCE & VOLUPTÉ PRESTATION DUO

Un rituel en couple d'exception mêlant un moment de détente dans le jacuzzi et le hammam privés de 30 minutes, un gommage du corps de 30 minutes ou un enveloppement de 30 minutes avec nos produits Signature, suivis d'un massage Volupté en tête-à-tête de 60 minutes. Une coupe de champagne par personne est incluse dans le rituel.

120 MIN - 640€/DUO

PRIVATISATION CABINE DUO VIP JACUZZI, TERRASSE & HAMMAN PRIVATIF

Prolongez l'expérience dans nos espaces exclusifs et découvrez notre luxueuse Suite Duo. En couple, entre amis ou lors d'un moment mère-fille, partagez un pur instant de bien-être...

ACCÈS SUITE DUO 30 MIN
90€/DUO*

ACCÈS SUITE DUO 60 MIN
170€/DUO*

COUPE DE CHAMPAGNE DUO
25€/COUPE

ASSIETTE DE FRUITS FRAIS
40€

** Profitez du hammam, jacuzzi et terrasse privative sans soins inclus.
Tous nos soins sont disponibles en Suite Duo sans supplément tarifaire.*

Les soins *enfants & ados*

Le Spa accueille enfants et adolescents pour des moments de détente adaptés à leur âge. Pour les 6-12 ans, des soins découverte signés Nougatine Paris aux textures douces et senteurs gourmandes. À l'adolescence, des soins ciblés accompagnent l'évolution de la peau. Tout adolescent de moins de 18 ans doit être accompagné d'un parent.

ENFANTS - 6 À 12 ANS

MON SOIN VISAGE GOURMAND

Un soin visage gourmand avec nettoyage à la barbe à papa, masque nourrissant choco-noisette et modelage vanille-fraise. Le rituel se termine par une hydratation des lèvres au baume caramel.

30 MIN - 80€

REPOS DES PRINCES & PRINCESSES

Massage tout en douceur du cuir chevelu, nuque et épaules avec le baume de massage Rêve d'ange au parfum miel-vanille.

30 MIN ENFANT SEUL - 80€
30 MIN DUO ENFANT/PARENT - 150€

MAINS DE PETITES FÉES / PETIT PETONS

Limage, massage détente des mains ou pieds et pose de vernis « green » de la gamme La Petite Manucurist.

(Vernis offert dans la prestation)

20 MIN - 35€

COURS DE NATATION À PARTIR DE 6 MOIS

30 MIN - 60€
60 MIN - 100€

ADOS - 13 À 18 ANS

MASSAGE DÉTENTE DOS & JAMBES

Une huile relaxante bio pour nourrir votre peau associée à des techniques de lissage sur les zones du dos et des jambes.

45 MIN - 95€

SOIN PURETÉ

Gommage du dos sucré-salé et un massage du dos, nuque et trapèzes pour détendre l'ensemble du haut du corps.

45 MIN - 95€



SOIN VISAGE CLEAN

Nettoyage du visage suivi d'une extraction des comédons, si besoin, et d'un masque purifiant et absorbant.

30 MIN - 70€

BEAUTÉ DES MAINS OU DES PIEDS AVEC POSE DE VERNIS CLASSIQUE

Mise en forme des ongles, travail des cuticules, hydratation des mains et pose de vernis classique.

60 MIN - 85€

Les enfants de la clientèle du Domaine du Mas de Pierre sont accueillis de 14h à 17h à partir de 4 ans, sous réserve d'être accompagnés par un adulte ayant autorité, y compris durant leurs soins. Les espaces aquatiques du spa ne sont pas accessibles aux mineurs du 15 juin au 15 septembre.

Les soins *esthétiques*

MANUCURIST® GREEN

Marque française de vernis « green », véganes et cruelty free*, formulés jusqu'à 84 % d'ingrédients d'origine naturelle pour allier performance, respect de l'ongle et de l'environnement. La gamme Petite Manucurist®, adaptée aux plus jeunes, se retire simplement à l'eau savonneuse.

POSE DE VERNIS CLASSIQUE

Choisissez votre couleur parmi Manucurist® Green ou O.P.I®.

15 MIN - 30€

MANUCURE/PÉDICURE POUR LUI

Pour une manucure, le limage, le polissage et la pose de base sont compris. Concernant le soin des pieds, la prestation inclut un gommage, un soin des ongles et un massage nourrissant.

45 MIN
60€ MANUCURE
70€ PÉDICURE

OPI®

Référence mondiale de l'onglerie professionnelle, O.P.I® se distingue par son innovation et son large choix de couleurs, des teintes intemporelles aux nuances les plus tendances.

**Exempt de neuf ingrédients controversés, non testé sur les animaux et sans TPO.*

POSE DE VERNIS SEMI-PERMANENT

Choisissez votre couleur parmi la gamme Gel Color O.P.I®.

20 MIN - 45€

RITUEL VOLUPTUEUX DES MAINS OU DES PIEDS AVEC POSE DE VERNIS

MAINS

Un soin complet incluant gommage, mise en forme des ongles, travail des cuticules, modelage nourrissant et pose de vernis classique ou semi-permanent de la marque de votre choix.

75 MIN

110€ VERNIS CLASSIQUE *(125€ avec vernis classique inclus)*

120€ VERNIS SEMI-PERMANENT *(135€ avec vernis classique inclus)*

PIEDS

Un soin relaxant comprenant gommage, mise en forme des ongles, travail des cuticules, modelage de la voûte plantaire et pose de vernis classique ou semi-permanent.

BEAUTÉ DES MAINS OU DES PIEDS AVEC POSE DE VERNIS

Mise en forme des ongles, travail des cuticules, hydratation des mains ou des pieds et pose de vernis classique ou semi-permanent de votre choix.

60 MIN

85€ VERNIS CLASSIQUE *(100€ avec vernis classique inclus)*

95€ VERNIS SEMI-PERMANENT *(110€ avec vernis classique inclus)*

** La dépose de semi-permanent fait l'objet d'un supplément de 20€.*



Les soins *esthétiques*

MAQUILLAGE

MAQUILLAGE JOUR

25 MIN - 50€

MAQUILLAGE SOIR *SOPHISTIQUÉ, SOIRÉE, ÉVÈNEMENT*

60 MIN - 90€

DÉCOUVERTE DU TEINT *PARFAIT PAR JANE IREDALE*

Diagnostic, maquillage avec produits adaptés à votre type de peau et présentation de vos essentiels.

45 MIN - 80€
LA PRESTATION EST OFFERTE POUR
150€ D'ACHAT DE MAQUILLAGE



ÉPILATION

CORPS (1 ZONE)

| | |
|--|-----|
| <i>DEMI-JAMBE, CUISSES, DOS, TORSE</i> | 40€ |
| <i>AISSELLES, DEMI-BRAS</i> | 30€ |

VISAGE (1 ZONE)

| | |
|------------------------------|-----|
| <i>SOURCILS, LÈVRES, NEZ</i> | 20€ |
|------------------------------|-----|

MAILLOT

| | |
|------------------|-----|
| <i>SIMPLE</i> | 40€ |
| <i>BRÉSILIEN</i> | 50€ |
| <i>INTÉGRAL</i> | 60€ |

Les soins *spécifiques*



AQUAPURE

Un soin visage innovant qui associe nettoyage en profondeur, hydratation et stimulation cutanée pour révéler l'éclat naturel de la peau.

Grâce à une synergie de technologies douces et performantes, AQUAPURE® purifie, exfolie et nourrit l'épiderme tout en stimulant le collagène et l'élastine. La cryothérapie resserre les pores et sublime le teint.

Résultats : Une peau nette, lumineuse et revitalisée dès la première séance. Adapté à tous les types de peau pour un moment de bien-être efficace.

SÉANCE 45 MIN - 150€

FORFAIT 10 SÉANCES - 1350€

POWERSHAPE II

PowerShape 2 est un soin innovant qui sculpte et redéfinit la silhouette tout en raffermissant la peau.

Grâce à la synergie de trois technologies : palper-rouler, radiofréquence et laser basse intensité, il agit en profondeur pour lisser, tonifier et remodeler les contours du corps tout en ciblant la cellulite pour une silhouette affinée.

Pour des résultats optimaux, une cure de minimum 3 séances est recommandée.

SÉANCE 45 MIN - 150€

FORFAIT 10 SÉANCES - 1350€

PRESTATAIRES EXTERNES

OSTÉOPATHIE

Séance de thérapie manuelle visant à libérer les tensions et blocages articulaires pour un corps plus souple et équilibré.

Cette approche douce favorise la mobilité et l'équilibre global du corps.

60 MIN - 150€

NATUROPATHIE

Séance d'accompagnement personnalisé visant à préserver ou retrouver votre vitalité. Cette approche naturelle associe rééquilibrage alimentaire, phytothérapie et conseils de bien-être pour soutenir l'énergie et l'équilibre global.

60 MIN - 150€



SOPHROLOGIE

Séance de relaxation guidée visant à harmoniser le corps et l'esprit. Grâce à des techniques de respiration et de visualisation, elle aide à réduire le stress, relâcher les tensions et retrouver un équilibre global.

60 MIN - 150€

DIÉTÉTIQUE

Séance personnalisée avec notre diététicienne pour établir un bilan et recevoir des conseils nutritionnels adaptés. Elle vous accompagne vers un équilibre durable, favorisant vitalité, santé et bien-être au quotidien.

60 MIN - 150€



Activités
physiques

Activités *physiques*

ATELIERS & COACHING PRIVÉ

Notre espace fitness de 130 m², entièrement équipé Technogym, propose des séances individuelles ou collectives. Deux salles de coaching privé et des équipements Kinesis multifonctions permettent un accompagnement sur-mesure, adapté à vos objectifs.

ATELIERS

COURS COLLECTIF/ATELIERS 45 MIN

| | |
|-------------|-----|
| <i>SOLO</i> | 30€ |
| <i>DUO</i> | 50€ |

Proposés à titre gracieux pour les clients de l'hôtel

Merci de contacter la réception du Spa pour réserver votre cours collectif.

Chaque semaine, un planning d'activités aquatiques variées, tonifiant le corps, renforçant le cardio et favorisant le drainage tout en préservant les articulations, est proposé sur réservation :

- *Aquabiking*
- *Aquaboxing*
- *Aquatraining*
- *Aquazen*
- *Aquafitness*



COACHING PERSONNALISÉ

30 MIN

| | |
|-------------|------|
| <i>SOLO</i> | 60€ |
| <i>DUO</i> | 100€ |

60 MIN

| | |
|-------------|------|
| <i>SOLO</i> | 100€ |
| <i>DUO</i> | 170€ |

90 MIN

| | |
|-------------|------|
| <i>SOLO</i> | 150€ |
| <i>DUO</i> | 220€ |

FORFAITS COACHING PERSONNALISÉ

60 MIN

5 SÉANCES

| | |
|-------------|------|
| <i>SOLO</i> | 400€ |
| <i>DUO</i> | 800€ |

10 SÉANCES

| | |
|-------------|-------|
| <i>SOLO</i> | 900€ |
| <i>DUO</i> | 1530€ |



LEÇON DE NATATION

30 MIN

| | |
|-------------|------|
| <i>SOLO</i> | 60€ |
| <i>DUO</i> | 100€ |

60 MIN

| | |
|-------------|------|
| <i>SOLO</i> | 100€ |
| <i>DUO</i> | 170€ |

INTÉGRAL EMS ÉLECTROSTIMULATION PERSONNALISÉE

Découvrez le renforcement musculaire nouvelle génération avec Integral EMS, une séance de 20 minutes équivalente à plusieurs heures de sport.

Grâce à la stimulation électrique, les muscles sont activés en profondeur pour tonifier, sculpter et raffermir le corps, sans charge ni contrainte pour les articulations.

30 MIN - 70€



Accès *Spa*
& Journées *découverte*

Accès *Spa*

Prolongez l'expérience grâce à nos abonnements exclusifs SPA & Fitness en accès illimité, ou à nos forfaits de soins pensés pour s'inscrire dans la durée.

Pour plus d'informations, la brochure des abonnements est disponible sur notre site internet ou directement à la réception du SPA.

ACCÈS SPA À LA JOURNÉE

150€ / PERSONNE

ACCÈS SPA
EN COMPLÉMENT D'UN SOIN
DE 60 MINUTES MINIMUM

50€ / PERSONNE

ACCÈS SPA
EN COMPLÉMENT D'UN SOIN
DE 90 MINUTES MINIMUM

2 HEURES D'ACCÈS SPA OFFERTES



Journées *découverte*

La journée comprend un accès demi-journée au Spa de 9h30 à 13h ou de 14h à 18h (piscine, jacuzzi, hammam, saunas, snow cave, salons de repos et tisanerie) ainsi qu'un déjeuner sain et gourmand au Bistrot Dolce Provenza accompagné d'eaux, café et infusions de saison (hors Journée Réveil & Spa qui comprend le petit-déjeuner).

JOURNÉE DÉTENTE & GOURMANDE

Offrez-vous une parenthèse bien-être avec un soin Signature de 60 ou 90 minutes.

60 MIN DE SOIN - 270€
90 MIN DE SOIN - 340€

JOURNÉE LUNE DE MIEL

Commencez par 30 minutes de détente dans la Suite Duo privée (*hammam et jacuzzi*), suivie d'un massage de 60 minutes au choix. Une coupe de champagne par personne est incluse dans votre journée.

620€/DUO

JOURNÉE DÉTOX PAOMA®

Choisissez entre un massage drainant de 60 minutes ou un rituel Harmonie de 120 minutes associant massage et soin visage.

60 MIN DE SOIN - 270€
120 MIN DE SOIN - 410€

JOURNÉE FUTURE MAMAN

Soin visage PAOMA®, pour une détente profonde et un moment rien que pour vous.

60 MIN DE SOIN - 270€
90 MIN DE SOIN - 340€

JOURNÉE RÉVEIL & SPA

Profitez d'un moment de détente avec un soin Signature de 60 minutes.

60 MIN DE SOIN - 245€



Informations
pratiques

HORAIRES

Le SPA vous accueille toute l'année pour vos soins de 9h30 à 19h30.

Les installations bien-être (piscine intérieure chauffée, jacuzzi, saunas, hammam, Snow Cave) sont accessibles :

- de 9h à 20h pour les clients de l'hôtel,
- de 9h30 à 13h et de 14h à 18h pour notre clientèle extérieure, selon la formule réservée.

La salle de fitness est ouverte :

- de 6h à 22h pour les clients de l'hôtel,
- de 9h30 à 18h pour les clients extérieurs.

ACCÈS AUX INSTALLATIONS

L'accès aux installations bien-être est inclus et offert pour les clients de l'hôtel, sans réservation préalable.

En période de forte affluence, l'accès peut être temporairement régulé afin de préserver le confort et la qualité de l'expérience.

Les enfants de 4 à 18 ans, accompagnés d'un adulte, peuvent accéder uniquement à la piscine et au jacuzzi de 14h à 17h, hors période du 15 Juin au 15 Septembre.

Les espaces humides (saunas, hammam, Snow Cave) sont strictement réservés aux personnes de 18 ans et plus.

Pour la clientèle extérieure :

- l'accès aux installations est proposé en supplément, selon la durée du soin réservé,
- les installations ne sont pas accessibles aux personnes de moins de 18 ans,
- les soins enfants sont disponibles à partir de 6 ans.

Nos Journées Découverte SPA et abonnements permettent un accès complet aux installations, selon les conditions définies lors de la réservation.

TENUE, CONFORT & SÉRÉNITÉ

Un peignoir, des tongs et une serviette vous seront fournis à votre arrivée.

Le port du maillot de bain est obligatoire dans toutes les zones humides.

Afin de préserver la quiétude des lieux, nous vous invitons à maintenir un ton calme et discret et utiliser les téléphones en mode silencieux.

Pour votre sécurité, nous vous recommandons de retirer bijoux et objets de valeur avant votre soin. Les casiers se trouvant dans les vestiaires sont à votre disposition pour ranger vos affaires personnelles. Le SPA décline toute responsabilité en cas de perte ou d'oubli.

NOTRE ENGAGEMENT ÉCO-RESPONSABLE

Dans une démarche de bien-être durable et de respect de notre environnement, le SPA s'engage au quotidien pour limiter son impact écologique.

Nous vous invitons à participer à cette approche responsable en adoptant quelques gestes simples :

- une serviette par personne mise à disposition,
- une utilisation raisonnée de l'eau et des douches,
- veiller à ne pas laisser couler l'eau inutilement.

Ces attentions contribuent à préserver les ressources naturelles tout en maintenant la qualité et le confort de votre expérience au sein du SPA.

RÉSERVATION & PONCTUALITÉ

Nous vous remercions de vous présenter 20 minutes avant l'heure de votre rendez-vous afin de profiter pleinement du rituel d'accueil et de vous préparer sereinement à votre soin.

L'heure réservée correspond à l'heure de début du soin.

Tout retard entraînera une réduction équivalente de la durée du soin, sans modification du tarif.

Tous nos soins sont des soins de bien-être, non thérapeutiques et non médicalisés. Certains soins peuvent être réalisés en duo, sur demande.

ANNULATION

Toute annulation ou modification doit être effectuée au minimum 24 heures avant le rendez-vous. Passé ce délai ou en cas de non-présentation, le montant du soin sera intégralement facturé ou déduit du bon cadeau ou abonnement utilisé.

CONDITIONS PARTICULIÈRES & SANTÉ

Merci de nous informer lors de votre réservation de toute condition particulière :

grossesse, allergies, pathologie, traitement médical en cours...

Certaines situations (notamment traitements lourds ou pathologies spécifiques) peuvent nécessiter la présentation d'un certificat médical autorisant la réalisation du soin.

BONS CADEAUX & BOUTIQUE

Nos bons cadeaux, personnalisables, sont valables un an à compter de la date d'achat.

Prolongez l'expérience du SPA à domicile grâce à notre boutique, proposant produits de bain, accessoires et objets lifestyle.

ACCÈS & CONTACT - CLIENTÈLE EXTÉRIEURE

Un parking dédié SPA est à votre disposition à l'extérieur de l'hôtel.

À votre arrivée au Domaine, merci de longer le chemin situé à gauche du portail principal blanc puis de tourner à gauche pour accéder au parking SPA.

RÈGLEMENT INTÉRIEUR



RÉCEPTION SPA

+33 (0)4 93 59 00 37
SPA@LEMASDEPIERRE.COM

RÉCEPTION HÔTEL

+33 (0)4 93 59 00 10
INFO@LEMASDEPIERRE.COM





LE SPA

2320 ROUTE DES SERRES, 06570 SAINT-PAUL-DE-VENCE

RÉCEPTION SPA :
+33 (0)4 93 59 00 37
SPA@LEMASDEPIERRE.COM

RÉCEPTION HÔTEL :
+33 (0)4 93 59 00 10
INFO@LEMASDEPIERRE.COM

WWW.LEMASDEPIERRE.COM

RETROUVEZ LES CONDITIONS GÉNÉRALES ICI :
WWW.LEMASDEPIERRE.COM/CONDITIONS-GENERALES-DE-SERVICES/